

SCHEDA D'ISCRIZIONE FESTIVAL CORALE INTERNAZIONALE DI MILANO 2025

PREAMBOLO

PRESENTAZIONE DEL FESTIVAL

Choral Events è un'organizzazione senza scopo di lucro con status di agenzia di viaggi approvata. L'associazione francese esiste dal 1997 e organizza più di 13 festival e concorsi in Europa. Choral Events ha ospitato più di 800 cori amatoriali durante i suoi 27 anni di esistenza.

Organizzato da **Choral Events**, il *Festival Corale Internazionale di Milano* festeggerà il suo secondo compleanno nel 2025 dopo una prima edizione di successo in cui sono stati organizzati 4 concerti. Alla prima edizione hanno partecipato 300 cantanti, di 3 Paesi, all'interno di splendide location come la Basilica di Sant'Antonio Abate o la magnifica Villa Arconati.

L'obiettivo principale di questo festival è far conoscere al pubblico la qualità, la ricchezza e la diversità del canto corale nel mondo.

L'originalità di questo evento è la sua mobilità: ogni sera i cori si esibiranno in concerti in luoghi diversi, a seconda del repertorio del coro.

I concerti, gratuiti per il pubblico, si svolgono il più delle volte nelle chiese o nelle sale.

Durante il concerto i gruppi affrontano repertori vari e multiculturali: musica sacra, classica, popolare, Gospel, Jazz, ecc.

I concerti saranno suddivisi a turno tra cori locali e cori internazionali. A seconda del numero dei cori partecipanti, la durata delle esibizioni per ciascun coro, per ogni concerto sarà di minimo 25 minuti, e massimo di 45 minuti.

ORGANIZZAZIONE DI CONCERTI

Choral Events organizza i concerti in collaborazione con la sua rete di cori e comunità amatoriali, in un raggio massimo di circa 50 km attorno alla struttura ricettiva.

Le sale da concerto vengono scelte con i nostri partner e possono essere di diverse tipologie: Chiese, sale da concerto, sale polivalenti, ecc. Eventuali costi di affitto delle sale saranno coperti dal Festival.

Il Festival organizza la pubblicità dei concerti in loco ed è responsabile della dichiarazione e del pagamento dei diritti d'autore.

CONDIZIONI DI PARTECIPAZIONE

La durata standard della partecipazione è di 5 giorni (4 notti). Per un'altra durata vi preghiamo di contattarci.

Il Coro desidera partecipare

FESTIVAL CORALE INTERNAZIONALE DI MILANO
EDIZIONE DI NATALE
DAL 12 AL 15 DICEMBRE 2024

FESTIVAL CORALE INTERNAZIONALE DI MILANO
EDIZIONE DI PRIMAVERA
DAL 22 AL 26 MAGGIO 2025

Date richieste: dal al

APPLICAZIONE

Ogni coro dovrà provvedere alla propria candidatura:

1. Una registrazione recente (meno di 12 mesi) o un collegamento a YouTube
2. Presentazione del coro (CV) eventualmente indicante la partecipazione a convegni corali e festival nazionali o internazionali.
3. Tre foto del coro (formato digitale di almeno 1MB)
4. Repertorio corale.

I cori selezionati verranno informati via email dell'esito della loro candidatura. Se accettati, dovranno poi versare le quote associative e di soggiorno secondo le condizioni generali di partecipazione.

IDENTITÀ DEL CORO

NOME DEL CORO	
INDIRIZZO E PAESE	
TIPO DI CORO	<input type="checkbox"/> Adulti <input type="checkbox"/> Voci miste <input type="checkbox"/> Giovani (15-21 anni) <input type="checkbox"/> Voci uguali di donne o bambini <input type="checkbox"/> Bambini (<16 anni) <input type="checkbox"/> Uomini a voci pari
NOME DEL DIRIGENTE DEL CORO	
NOME E POSIZIONE DEL CONTATTO	
E-MAIL	
TELEFONO	
NOME DEL CORO SU FACEBOOK	
NOME DEL CORO SU INSTAGRAM	

COMPOSIZIONE DEL CORO

MEMBRI	NOME
Cantanti di supporto	
Direttore(i) del coro	
Musicisti	
Autisti)	
Accompagnatore(i)	
TOTALE	

GRUPPI DI ETÀ	
Numero di bambini da 0 a 11 anni	
Numero di bambini Dai 12 ai 15 anni	
Nb degli adolescenti Dai 16 ai 17 anni	
Nb degli adulti 18 anni e oltre	

A - QUOTE DI ADESIONE

Choral Events è un'associazione senza fini di lucro ai sensi della legge del 1901.

Per poter beneficiare dei servizi di Choral Events, il coro deve diventare membro dell'associazione.

Il contributo per l'anno 2025 è di **60€** per il coro

B - QUOTE DI ISCRIZIONE

La quota di iscrizione al Festival è di **100€** per il coro (esclusi vitto, alloggio, trasporti, assicurazione e attività turistiche)



C1 - FORMULA CON ALLOGGIO

Si prega di fare riferimento al documento "Programma Standard Milano 2025"

INCLUSO

4 notti & 4 colazioni
4 cene (bevande escluse)
2 to 3 concerti

1 guida in lingua inglese o italiana per l'intero soggiorno
Visita guidata di Milano a piedi all aperto con cuffie (1h30)

NB: Per la pensione completa, una durata più lunga o per adattare il programma, contattateci per ottenere un preventivo personalizzato.

Accommodation requested :

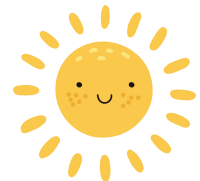
Subject to availability

- Ibis Alga Milano 3*
- Hotel IH Milano Blu Visconti 3*
- Hotel Studios 4*
- Hotel Belstay Milano Assago 4*
- Hotel Mercure Milano Agrate Brianza 4*

PER SCARICARE
IL PROGRAMMA E LE TARIFFE
CLICCARE SULLE IMMAGINI



OR



CAMERE SINGOLE NB	CAMERE GEMELLE NB	CAMERE DOPPIE NB	CAMERE TRIPLE NB	TOTALE IN €

C2 – FORMULA SENZA ALLOGGIO

NB Partecipanti	Quote di iscrizione al festival - Tariffe per persona		
	Cena inclusa prima o dopo i concerti		
	1 concerto	2 concerti	3 concerti
10	90 €	160 €	230 €
15	85 €	150 €	210 €
20	80 €	145 €	195 €
25	75 €	130 €	180 €
30	70 €	120 €	160 €
40+	60 €	105 €	140 €

Il coro non desidera prenotare l'alloggio con Choral Events

Si ricorda che ad ogni partecipante viene offerta una cena, dopo o prima del concerto.

Numero di persone..... x Numero di concerti.....

TOTALE in € =

D- SPECIFICITÀ ALIMENTARI

Per facilitare al meglio la nostra organizzazione e il vostro soggiorno, vi preghiamo di specificare se eventuali partecipanti hanno diete particolari, allergie o sono vegetariani, nonché il loro numero.

Tieni presente che Choral Events farà del suo meglio per soddisfare le richieste dietetiche e di allergie, ma non possiamo garantire il successo al 100% in questa sfida!

Choral Events richiederanno certificati medici riguardanti allergie specifiche.

Numero di vegetariani	Pacchetti specifici (specificare quali e il numero di persone)	Allergie (specificare quali e il numero di persone)

TURISMO ELETTRONICO E SUPPORTO

Un programma turistico è offerto come opzione nel documento "[Programma Standard Festival Milano 2025](#)". I cori sono liberi di organizzare le proprie attività turistiche, ma anche Choral Events può farlo. Preventivi e proposte su richiesta.

Un membro del comitato organizzatore sarà presente all'arrivo del gruppo e nei luoghi dei concerti.

Per consultare il documento del [Programma](#):



F- TRASPORTI

Il trasporto può essere organizzato dal gruppo stesso, oppure da **Choral Events**: su richiesta possiamo offrirvi un preventivo separato. Il viaggio in autobus è regolato dalle normative europee, in particolare per quanto riguarda l'orario di lavoro degli autisti.

Considerato il programma e le condizioni organizzative del Festival, si **consiglia vivamente di avere 2 autisti.**

È possibile che per il gruppo venga previsto un concerto la sera stessa del suo arrivo. Durante il viaggio di arrivo è necessario anticipare il tempo di viaggio degli autisti per consentire al coro di raggiungere sia la sede del concerto che l'alloggio, a volte a distanza di un'ora.

Se gli autisti hanno superato il tempo di viaggio e si rende necessario utilizzare un altro autobus, i costi inerenti questo trasporto saranno a carico del coro.

G-MARKETING E COMUNICAZIONE

Il Festival offre al pubblico la programmazione di ogni concerto ad accesso gratuito con possibili donazioni. Nelle sale da concerto è autorizzata solo la vendita di "CD" o la commercializzazione di oggetti da parte dei cori.

H- ASSICURAZIONI

Il gruppo deve aver stipulato un'assicurazione di responsabilità civile. Il coro è responsabile degli incidenti e degli infortuni che potrebbero essere causati dai suoi membri e dai loro accompagnatori.

Inoltre, Choral Events offre diverse tipologie di assicurazioni, che potete consultare sul modulo "[Assicurazioni - Modulo 2025](#)", che potete consultare qui:

[clicca qui](#) 

I- STRUMENTI MUSICALI

Sono autorizzati gli strumenti musicali accompagnati dal materiale necessario per il loro collegamento alla rete elettrica, conforme alle norme francesi.

È possibile noleggiare gli strumenti a spese del coro.

Il Festival dispone di un pianoforte elettrico che può essere messo gratuitamente a disposizione dei cori durante i concerti.

Numero e tipo di strumento nel gruppo:

.....
.....
.....
.....

È necessaria l'alimentazione?

Si

No

Il coro ha bisogno di un pianoforte per i concerti?

Si

No

QUOTE TOTALI DI PARTECIPAZIONE

Si prega di riportare qui gli importi totali delle voci precedenti:

A- Iscrizione 2025 a Choral Events	€60
B- Quota di iscrizione al Festival	€100
C1- Formula con alloggio€
<input type="radio"/> C2 - Formula senza alloggio€
E-Turismo (su preventivo)	X
F- Trasporto (su preventivo)	X
H- Assicurazione (a preventivo)	X

TOTALE.....€

Importo da pagare tramite bonifico bancario:

Acconto del 30% all'atto dell'iscrizione, saldo entro e non oltre 60 giorni prima del festival.

L'iscrizione al Festival sarà effettiva solo dopo il pagamento integrale dell'importo dovuto.

CONDIZIONI DI VENDITA

Con la firma del presente documento tutti i partecipanti dichiarano di aver letto e accettato le [Condizioni Generali di Vendita](#), che potete consultare qui:

[clicca qui](#)



FIRMA :

IL RAPPRESENTANTE DEL GRUPPO

DATA :